



CEL (California Eastern

PS9115-AX

Číslo dielu:

PS9115-AX

Výrobca / Značka:

CEL (California Eastern Laboratories)

Popis produktu

OPTOISO 3.75KV PUSH PULL 5SO

listoch:

 1.PS9115-AX.pdf

 2.PS9115-AX.pdf

 3.PS9115-AX.pdf

Stav RoHS

 Bezolovnatý / V súlade RoHS

Odoslať z

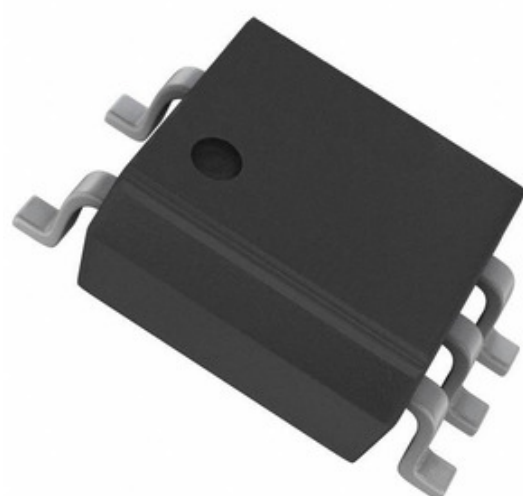
Hong Kong

Cesta zásielky

DHL/Fedex/TNT/UPS/EMS




ŽIADOSŤ O CENOVÚ PONUKU

Laboratories)



Obraz môže byť reprezentovaný. Pozrite si špecifikácie pre podrobnosti o produktoch.

Špecifikácie PS9115-AX

ČÍSLO DIELU	PS9115-AX
VÝROBCA	CEL (California Eastern Laboratories)
POPIS	OPTOISO 3.75KV PUSH PULL 5SO
STAV VOL'NÉHO VODIČA / ROHS	Bezolovnatý / V súlade RoHS
DÁTOVÝ HÁROK	 1.PS9115-AX.pdf  2.PS9115-AX.pdf  3.PS9115-AX.pdf
NAPÄTIE - NAPÁJANIE	4.5 V ~ 5.5 V
NAPÄTIE - IZOLÁCIA	3750Vrms
NAPÄTIE - VPRED (VF) (TYP)	1.65V
BALÍK DODÁVATEĽOV ZARIADENÍ	5-SO
SÉRIA	NEPOC
DOBA NÁRASTU / POKLESU (TYP)	-
ČASOVÉ ONESKORENIE PROPAGÁCIE TPLH / TPHL (MAX)	65ns, 65ns
OBAL	Bulk
BALÍK / PUZDRO	6-SOIC (0.173", 4.40mm Width), 5 Leads
TYP VÝSTUPU	Push-Pull, Totem Pole
PREVÁDZKOVÁ TEPLOTA	-40°C ~ 85°C
POČET KANÁLOV	1
TYP MONTÁŽE	Surface Mount
ÚROVEŇ CITLIVOSTI NA VLHKOSŤ (MSL)	1 (Unlimited)
STAV VOL'NÉHO VODIČA / ROHS	Lead free / RoHS Compliant
VSTUPY - STRANA 1 / STRANA 2	1/0
TYP VSTUPU	DC
DETAILNÝ POPIS	Logic Output Optoisolator 10Mbps Push-Pull, Totem Pole 3750Vrms 1 Channel 10KV/μs CMTI 5-SO
RÝCHLOSŤ PRENOSU DÁT	10Mbps
PRÚD - VÝSTUP / KANÁL	13mA
PRÚD - DC DOPREDU (AK) (MAX)	30mA
PRECHODNÁ IMUNITA SPOLOČNÉHO REŽIMU (MIN)	10kV/μs

Súvisiace značky

CEL (California Eastern Laboratories) PS9115-AX	Distribútor PS9115-AX	Dodávateľ PS9115-AX
Cena PS9115-AX	Obrázky PS9115-AX	Obrázok PS9115-AX
PS9115-AX PDF list	PS9115-AX Dátový list na stiahnutie	PS9115-AX Dátový list
Zásoba PS9115-AX	Kúpiť PS9115-AX	Kúpiť CEL (California Eastern Laboratories) PS9115-AX
CEL (California Eastern Laboratories) PS9115-AX	Dodávateľ CEL (California Eastern Laboratories)	CEL (California Eastern Laboratories) Distribútor
CEL (California Eastern Laboratories) PS9115-AX	California Eastern Labs PS9115-AX	California Eastern Laboratories PS9115-AX
CEL PS9115-AX	CEL (California Eastern Laboratories) PS9115-AX	

Súvisiace produkty

 <p>PS9117-A výrobcovia: CEL (California Eastern Laboratories) popis: OPTOISO 3.75KV OPN COLLECTOR 5SO Skladom: Out stock</p> <p>RFQ</p>	 <p>PS9114-F3-A výrobcovia: CEL (California Eastern Laboratories) popis: OPTOISO 2.5KV OPN COLLECTOR 5SOP Skladom: Out stock</p> <p>RFQ</p>
 <p>PS9115-A výrobcovia: CEL (California Eastern Laboratories) popis: OPTOISO 3.75KV PUSH PULL 5SO Skladom: Out stock</p> <p>RFQ</p>	 <p>PS9114-V-A výrobcovia: CEL (California Eastern Laboratories) popis: OPTOISO 2.5KV OPN COLLECTOR 5SOP Skladom: Out stock</p> <p>RFQ</p>
 <p>PS9113-V-AX výrobcovia: Renesas Electronics America popis: OPTOISO 3.75KV OPN COLLECTOR 5SO Skladom: Out stock</p> <p>RFQ</p>	 <p>PS9117-F3-A výrobcovia: CEL (California Eastern Laboratories) popis: OPTOISO 3.75KV OPN COLLECTOR 5SO Skladom: Out stock</p> <p>RFQ</p>
 <p>PS9117-V-A výrobcovia: CEL (California Eastern Laboratories) popis: OPTOISO 3.75KV OPN COLLECTOR 5SO Skladom: Out stock</p> <p>RFQ</p>	 <p>PS9115-F4-A výrobcovia: CEL (California Eastern Laboratories) popis: OPTOISO 3.75KV PUSH PULL 5SO Skladom: Out stock</p> <p>RFQ</p>
 <p>PS9114-A výrobcovia: CEL (California Eastern Laboratories) popis: OPTOISO 2.5KV OPN COLLECTOR 5SOP Skladom: Out stock</p> <p>RFQ</p>	 <p>PS9113-V-AX výrobcovia: CEL (California Eastern Laboratories) popis: OPTOISO 3.75KV OPN COLLECTOR 5SO Skladom: Out stock</p> <p>RFQ</p>
 <p>PS9115-F3-A výrobcovia: CEL (California Eastern Laboratories) popis: OPTOISO 3.75KV PUSH PULL 5SO Skladom: Out stock</p> <p>RFQ</p>	 <p>PS9115-F3-AX výrobcovia: CEL (California Eastern Laboratories) popis: OPTOISO 3.75KV PUSH PULL 5SO Skladom: Out stock</p> <p>RFQ</p>